



# PROGRAMA DE VIGILANCIA EPIDEMIOLÓGICA FITOSANITARIA

## Estado de Quintana Roo

Informe de Actividades correspondiente a diciembre de 2019

**25**

### PLAGAS VIGILADAS CONFORME A LA NIMF 6

- Gusano de la mazorca (*Helicoverpa armigera*)
- Gusano oriental de la hoja (*Spodoptera litura*)
- Plagas reglamentadas de los cítricos
- Plagas reglamentadas del plátano
- Picudo rojo de las palmas (*Rhynchophorus ferrugineus*)
- Pudrición del cogollo de las palmas (*Phytophthora palmivora*)
- Complejo de escarabajos ambrosiales
- Fusariosis de la piña (*Fusarium guttiforme*)
- Palomilla del tomate (*Tuta absoluta*)
- Palomilla del nopal (*Cactoblastis cactorum*)
- Chinche marmolada (*Halyomorpha halys*)
- Vigilancia pasiva

**10**

MUNICIPIOS

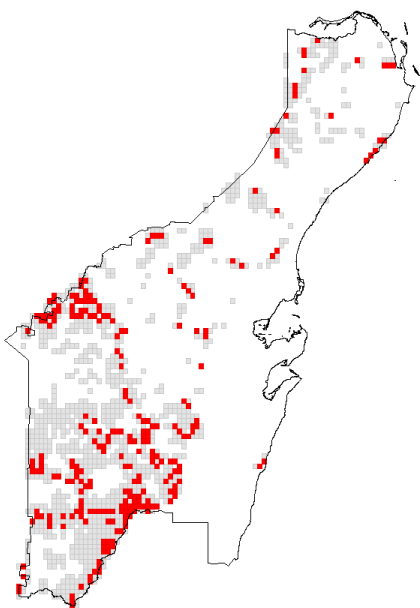
**257**

LOCALIDADES

**14,110**

REGISTROS EN  
TIEMPO REAL

## COBERTURA CON ESTRATEGIAS DE VIGILANCIA



225 TRAMPAS

108 PUNTOS DE VIGILANCIA

## ACTIVIDADES



ACTIVIDAD	PROGRAMADO AL MES	REALIZADO AL MES	% DE AVANCE
REVISIONES EN RUTAS DE TRAMPEO	4,585	4,082	89.03
REVISIONES EN RUTAS DE VIGILANCIA	1,835	1,612	87.85
REVISIONES EN PARCELAS CENTINELA	41	41	100
HECTAREAS EXPLORADAS	715	724	101.32
SITIOS EXPLORADOS	2,485	2,700	108.65

## PRINCIPALES CULTIVOS PROTEGIDOS

CAÑA DE AZÚCAR	PIÑA
COCO FRUTA	MAÍZ
CÍTRICOS	SORGO



**113,682.50 HA**  
SUPERFICIE CULTIVADA



**\$1,859,882.87**  
VALOR DE LA PRODUCCIÓN

## RESULTADO DE LA VIGILANCIA AL MES

**23**

### MUESTRAS INGRESADAS

a Diagnóstico Fitosanitario en el Centro Nacional de Referencia Fitosanitaria

## DIAGNÓSTICO NEGATIVO

A LA PRESENCIA DE PLAGAS  
BAJO VIGILANCIA